
TERRA FLORIDA v.o.s.
KRAJINÁŘŠTÍ ARCHITEKTI
Grafická 831/20, 15000 Praha 5
IČ: 27880770, DIČ: CZ27880770
číslo účtu: 215176687/0300
www.terraflorida.cz

kontaktní osoba:
Ing. Antonín Wagner
wagner@terraflorida.cz
+420 603 155 202

CENOVÁ NABÍDKA – KRAJINÁŘSKÁ ARCHITEKTURA

STUDIE OBNOVY PARKU U SPLAVU, BŘECLAV

Nabídka je zpracována pro:

Ing. Lenka Raclavská

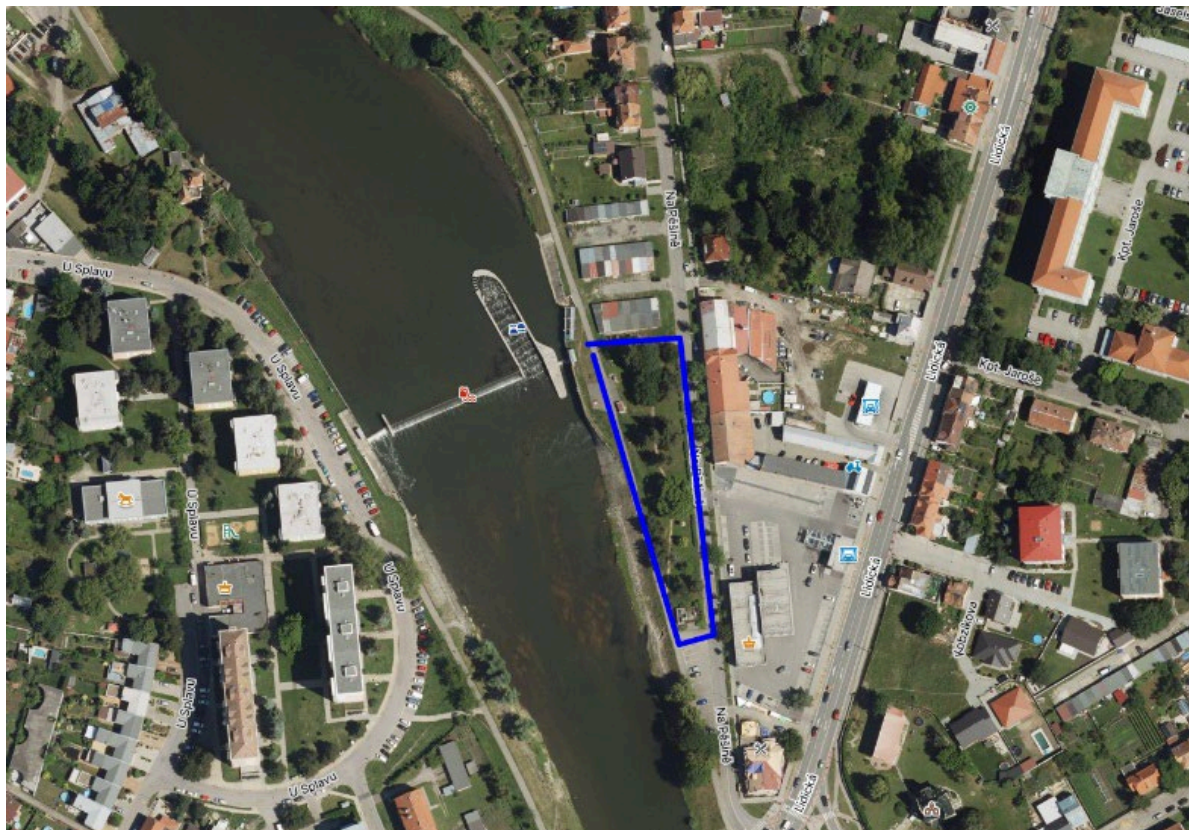
Vedoucí odboru
Odbor rozvoje a investic
Město Břeclav
Odbor rozvoje a investic
Městský úřad Břeclav,
Náměstí T. G. Masaryka 42/3
690 02 Břeclav

ZPRACOVATEL – AUTORSKÝ TÝM:

TERRA FLORIDA
Ing. Antonín Wagner autorizace ČKA 05387, Ing. Pavla Kašubová, autorizace ČKA 02987

ZADÁNÍ:

Cílem studie je vytvořit komplexní návrh obnovy parku s návaznostmi na okolí, která se stane bezpečným rekreačním parkem s vysokými architektonickými, estetickými a ekologickými kvalitami. Projekt usiluje o transformaci plochy bez jasné identity na živý čtvrtkový park, který bude podporovat širokou škálu aktivit a přispěje k oživení komunitního života v okolí.

VYMEZENÍ ŘEŠENÉHO ÚZEMÍ:Řešená plocha cca 2 700 m²**GEODETIKÉ ZAMĚŘENÍ**

- kompletní výškopis, polohopis, terénu, stavebních prvků, povrchové znaky sítí, včetně keřů, živých plotů a stromů od obvodu 10 cm na podkladu katastrální mapy

výstup/tisk:

digitálně pdf a v editovatelných verzích, dwg, doc, xls

CENA: 12 000,-

+ 21 % DPH

VYPRACOVÁNÍ STUDIE

- **Krajinářská architektura** (zapojení do systému zelené infrastruktury města, ochrana stávajících a návrh nových krajinných prvků a výsadeb, základní management péče, koncepce hospodaření s dešťovou vodou, návrh mobiliáře a prvků pro hru a pohyb, návrh povrchů a materiálů)
- **Architektura, konstrukce** (ideový návrh prvků drobné architektury, včetně vodního)
- **Voda** (návrh koncepce zadržení a využití dešťové vody v místě)

DOKUMENTACE**Textová část – brožura**

- Analytická a návrhová část, včetně obrazové dokumentace, referencí, vizualizací, schémat a detailních situací a řezů územím, vysvětlujícím principy návrhu
- Orientační výkaz výměr a předběžný odhad nákladů na realizaci
- Doporučená etapizace realizace projektu

Samostatná grafická část

- Výkres koncepce veřejných prostranství - 1:200
- Řezy územím vč. návaznosti na přiléhající prostranství a budovy – 1 : 200

Části díla

- Dvě konzultace v rozpracovanosti se zadavatelem
- Konzultace (zadavatel za účasti projektanta) s vybranými dotčenými orgány, případně s dalšími relevantními subjekty, nejlépe na společné koordinační schůzce

– Hrubopis

- Vyhodnocení připomínek z projednání a jejich zapracování

– Čistopis**Odevzdání:**

- Elektronicky – pdf a otevřené formáty (doc, dwg, xls)

CENA: 161 000 Kč

+ 21 % DPH

CELKOVÁ CENA ZA STUDII:

1. Část: podklady: Geodetické zaměření	12 000 Kč
2. Část Vypracování studie	161 000 Kč
Cena celkem:	173 000 Kč
	+ 21 % DPH

Vícepráce nad rámec této cenové nabídky jsou účtované sazbou 900,- Kč/hod. V ceně nejsou zahrnuty cestovní náklady. V návaznosti na studii jsme schopni pokračovat dalším stupněm PD.

Součástí zakázky není projednání s vlastníky pozemků, inženýrská činnost / projednání s DOSS ani správní poplatky. Dále neobsahuje detailní návrhy stavebních detailů a podrobný plán péče a údržby.

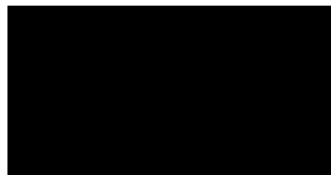
TERMÍNY DODÁNÍ

1. část 5 týdnů
2. část 20 týdnů (po zpracování 1 části)

Eventuelně dle dohody s investorem.

Uvedené lhůty platí od data podpisu závazné objednávky a předání úplných podkladů. Platnost nabídky je tři měsíce od jejího vystavení. Předpokládané zahájení prací: listopad 2025

Ing. Antonín Wagner



V Praze – 27.11. 2025

